

**KSI**

**PRINT SOLUTION  
&  
CONTENTS**

**PROVIDER**

한국학술정보(주)는 풍부한 콘텐츠를 지속적으로 공급하여 새로운 삶의 가치를 창출하고 있습니다.



# CONTENTS





# 01 소개

한국학술정보(주)는  
다양한 지식 콘텐츠 공급을 위해 끊임없이 노력하고 있습니다.







# 회사소개



## 회사명

한국학술정보(주)

## 대표이사

채종준

## 설립연도

1992년

## 주소

경기도 파주시 회동길 230

## 홈페이지

[www.kstudy.com](http://www.kstudy.com)

한국학술정보(주) 및 사업 관련 문의사항은 아래로 연락해 주시기 바랍니다.



031-908-3181



031-908-3160



[cep@kstudy.com](mailto:cep@kstudy.com)

# KSI

Korean Studies Information Co., Ltd.





# 사업장소개



본사



제2사옥



오프셋공장



서울사업소





# 연혁



## 03 도약

- 2024 RMGT 5호기 도입
- 2023 SMETA (Sedex Members Ethical Trade Audit) 심사 통과  
연천 풀필먼트 센터 증공
- 2022 OFFSET 4호기 도입  
ISO 14001 인증 취득  
수출 500만불 달성
- 2021 도서 전 제품의 어린이제품  
공급자적합성 확인(KC인증)
- 2020 수출 100만불 달성  
국제기구 World Bank 단행본 공급 계약체결
- 2019 오프셋 공장 설립
- 2017 대한민국 굿컴퍼니 대상 3년 연속 수상  
오프셋 인쇄기 도입을 통한 One-Stop 서비스 제공
- 2016 CTP장비 도입
- 2015 문화체육부, 고용노동부 장관 표창  
해외도서 유통사업 시작
- 2014 FSC™ CoC 인증 취득
- 2014 Ingram POD 파트너 계약체결
- 2013 대한민국 대표브랜드 4년 연속 수상 (CARDQ)  
G7 Master, ISO 9001 인증 획득
- 2012 대한민국 대표브랜드 3년 연속 수상  
(BOOKTORY, STOPBOOK)  
HP Digital Print Awards 우승 (2010, 2012)
- 2011 디지털경영혁신대상 디지털 콘텐츠 부문  
지식경제부 장관상 수상

## 02 확장

- 2008 맞춤 카드 제작 브랜드 CARDQ 및  
사진책 제작 브랜드 STOPBOOK 론칭
- 2007 학회지DB 온라인 서비스, 단행본 및 e-book  
판매, POD 인쇄 등
- 2004 디지털프린팅 전문 브랜드 BOOKTORY 론칭
- 2000 경기도 고양시 유망중소기업 선정

## 01 설립

- 1999 디지털 인쇄사업 시작
- 1997 전국대학 학위논문 통합검색 시스템 개발
- 1996 학술 DB사업 시작 (KISS·PaperSearch 론칭)
- 1992 회사 설립



# KSI





# 인증서



한국학술정보(주)는 품질관리, CMS(컬러 매니지먼트 시스템)와 관련된 다수의 인증을 획득함으로써 인  
쇄품질향상을 위해 노력해 왔습니다.

또한, 환경보호를 위해 친환경 인쇄 방식을 준수합니다.

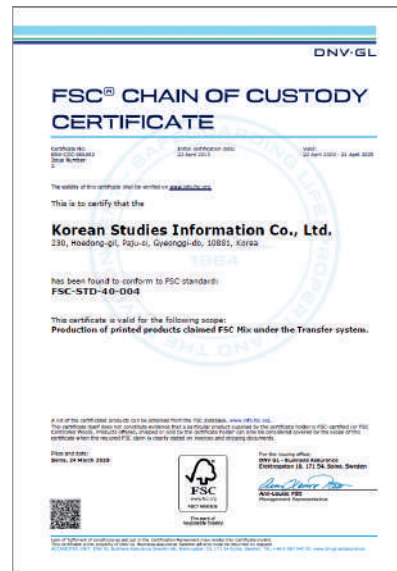
## CMS (Color Management System)

G7 Master



## 친환경 인쇄

FSC™ CoC



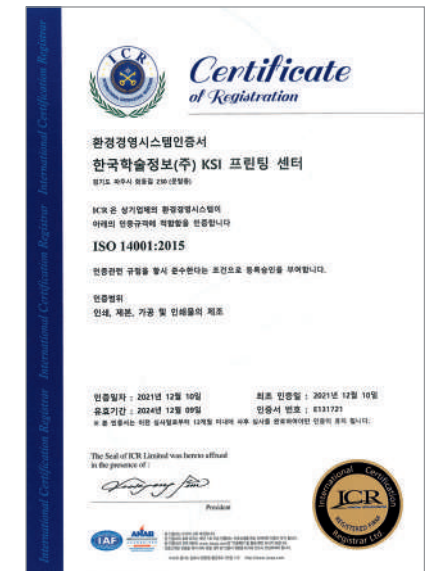
## 품질관리

ISO 9001



## 환경경영시스템

ISO 14001



Korean Studies Information Co., Ltd.



## 02 다양한 국내외 사업

지식 정보의 대중화를 이루며  
글로벌 기업으로 성장하고 있는 한국학술정보(주)의 국내외 사업을 소개합니다.







## 사업영역



# KSI

한국학술정보(주)의 사업영역은 학술DB, 인쇄, 출판, 도서유통입니다.

한국학술정보(주)가 가지고 있는 다양한 브랜드를 통해  
풍부한 콘텐츠를 지속적으로 공급하여 새로운 삶의 가치를 창출하고 있습니다.

Print Solution & Contents Provider



학술DB



인쇄



출판



도서유통

**kiss** Koreanstudies  
Information  
Service System

**BOOKTORY**

**STOPBOOK**

**CARD**

한국학술정보

이담북스

그늘

dodo

드림북

크릭북

맥북

리리리

리리리

**BISS**



# 사업영역 학술DB

<http://kiss.kstudy.com>



한국학술정보(주)의 학술DB 사업은 언제, 어디서든지, 누구나 다양한 정보를 이용하고 지식을 공유하는 것을 목표로 하고 있습니다.

대표브랜드인 KISS는 국내외 약 1,400여 개의 학회 및 연구기관과 전송권 계약을 체결하여 3,300여 종의 학술지에 수록된 전 분야의 논문 158만여 건을 제공하고 있습니다.

## 이용기관 현황

정부 및 공공기관, 기업연구소  
약 450여 곳



서울대 등 일반 및 전문대학  
약 300여 곳



해외 대학 및 기관  
약 100여 곳



학회와 계약체결



전자저널 제작



KISS 등록



기관/대학과  
연간 구독 계약체결







# 사업영역 인쇄: 디지털 인쇄

<http://www.booktory.com>



## BOOKTORY

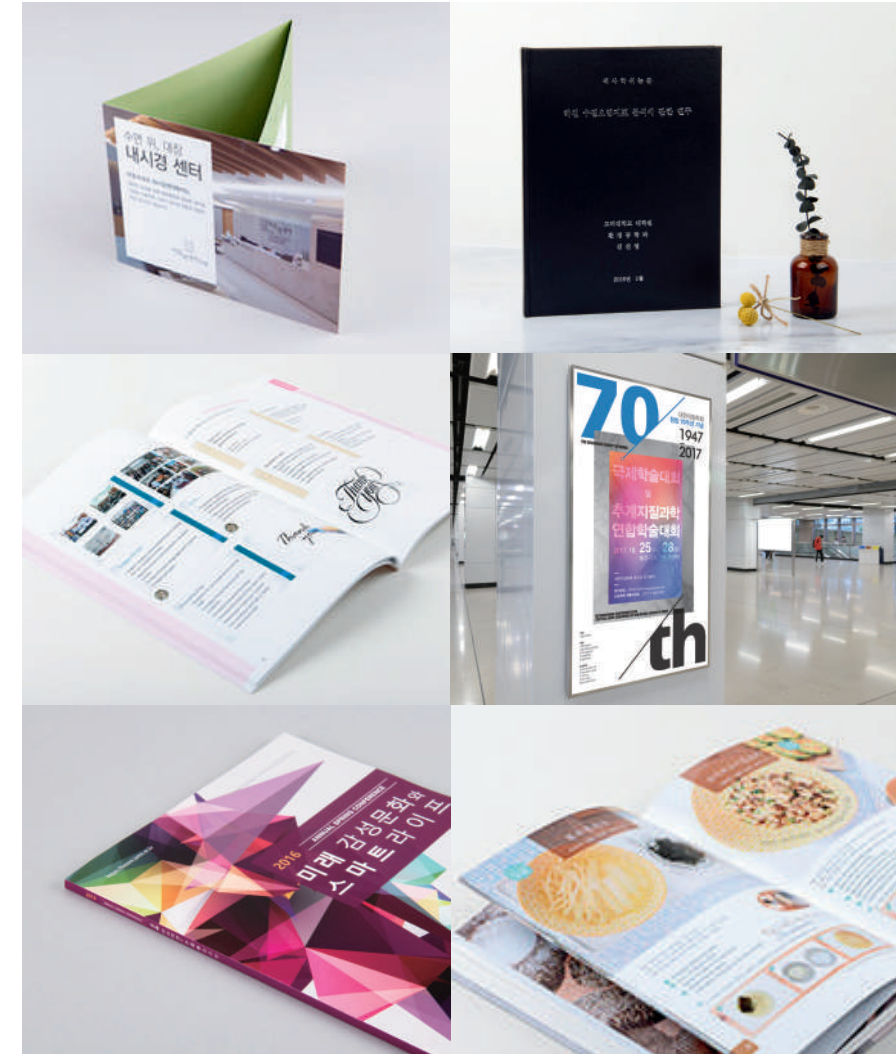
BOOKTORY(북토리)는 한국학술정보(주)의 인쇄 브랜드입니다.

POD를 통해 국내외의 다양한 인쇄물을 제작하고 있으며, 품질 향상을 위한 솔루션 개발, 최신 장비 도입, 그리고 지속적인 품질관리를 통해 세계에서 가장 성공적인 POD 업체로 평가받고 있습니다.

\* POD는 Print On Demand의 약자로 주문형 인쇄를 의미합니다.  
고객이 원한다면 단 하나의 인쇄물이라도 제작할 수 있습니다.



BOOKTORY는 도서뿐만 아니라 논문, 저널, 브로슈어, 매뉴얼 등 다양한 인쇄물을 제작하고 있습니다.





# 사업영역 인쇄: 디지털 인쇄

<http://www.booktory.com>



## 디지털 인쇄란?

디지털화 된 이미지와 텍스트를 사용하여, 다양한 매체에 직접 인쇄하는 방식입니다.

오프셋 인쇄에서 사용되는 인쇄판을 사용하지 않고, 직접 인쇄하기 때문에 시간과 비용을 절감할 수 있습니다.

소량 부수의 제작물이나 고객 맞춤형 인쇄가 가능하며, 1부 단위의 소량 부수 주문도 가능합니다.

북토리는 디지털 인쇄 방식을 통해 고객 맞춤형 인쇄서비스를 제공하고 있습니다.

### 오프셋인쇄



기획 및 편집



조판



CTP판 출력



검판



인쇄



접지



제본

### 디지털인쇄



기획 및 편집



인쇄



제본



오프셋 인쇄 대비  
짧은 제작기간





# 사업영역 인쇄: 오프셋 인쇄

<http://offset.booktory.com>



## 오프셋 인쇄란?

Offset Printing(오프셋 인쇄)은 인쇄판을 사용하여 종이에 인쇄하는 방식입니다.  
한번에 다량의 인쇄물을 생산할 수 있기 때문에 디지털 인쇄 대비 권당 (단일부수당) 가격이 저렴합니다.

한국학술정보(주)는 고객들에게 오프셋 / POD간 가장 적합한 인쇄 방식을 제시해 드리고 있습니다.

비용  
절감

시간  
단축

고품질  
인쇄

다량  
인쇄





## 사업영역 인쇄: 포토북

<http://www.stopbook.com>



한국학술정보(주)의 STOPBOOK(스탑북)은

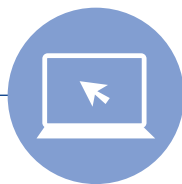
**STOP** 멋진 추억으로 기억되어야 할 순간을 멈춰

**BOOK** 일상의 작은 흔적을 멋진 스토리로 엮는다는 의미를 담고 있는 사진책 제작 브랜드입니다.

STOPBOOK이 제공하는 편집 프로그램을 통해 남녀노소 누구나 자신이 원하는 사진으로 나만의 책을 만들 수 있습니다.



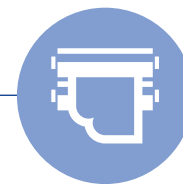
개인사진



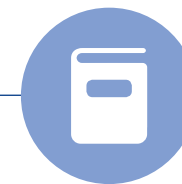
스탑북 편집기



인터넷 주문



인쇄 및 제작



나만의 포토북





## 사업영역 인쇄: 카드

<http://www.cardq.co.kr>



한국학술정보(주)의 CARDQ(카드큐)는 소비자의 개성과 특별함을 더해주는 맞춤형 카드제작 브랜드입니다.

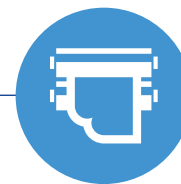
CARDQ는 청첩장, 초대장, 감사장, 시즌카드로 구성된 다양한 카드 디자인을 보유하고 있으며, 고객이 직접 사이즈 및 봉투까지 디자인하는 '나만의 디자인 카드'를 제작할 수 있습니다. 또한, 직접 편집이 어려운 분들을 위한 '맞춤 카드' 서비스도 제공하여 고객 편의성을 높이고 있습니다.



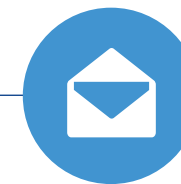
카드제작 또는  
디자인 선택



인터넷 주문



인쇄 및 제작

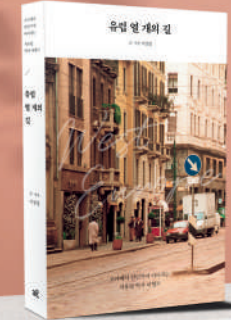


나만의 카드



# 사업영역 출판

<http://ebook.kstudy.com>



이담복스

덕 콕 맥

리레 리리

글 dodo

한국학술정보(주)는 한국학술정보(학술서) 이담복스(특수교육, 실용서), 드루(지식교양), 크루(실용정보), 믹큐(작법), dodo(그림책), 그늘(소설), 타래(가족 관계, 갈등), 라라(건강) 등 10개의 출판 브랜드를 운영하고 있으며 학술, 교양, 실용 분야를 아우르는 전문 출판사로서 총 9,400여 종의 다양한 도서를 출간하고 있습니다.

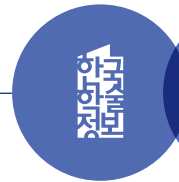
이 중 250여 종의 우수 학술도서, 우수 교양도서를 배출하였으며, 큰 글자 도서 500여 종을 출간하여, 어르신과 저시력자의 지식정보 격차 해소를 위해 최선을 다하고 있습니다.



저자



한국학술정보(주)와 계약



학술서적 · 실용서적



출간





# 사업영역 도서유통

<http://biss.kstudy.com>



전세계적으로 매년 200만 종 이상의 도서가 출간되고 있습니다.

이러한 정보 과잉으로 인해 고객들은 도서정보를 확인하기가 더욱 어려워졌습니다.

## \* 발견성(Discoverability)의 위기

출판사들은 자신들이 출간한 도서에 대한 정보를 충분히 제공할 수 없으며,

독자들 또한 수많은 신간도서 중에서 원하는 도서를 헛사리 발견할 수 없게 되었다는 것을 의미함



# BISS

한국학술정보(주)는 도서유통사, 출판사 등과의 협업을 통해 국내외 신간도서에 대한 정보를 신속하고 정확하게 제공하고 있습니다.

이제 한국학술정보(주)가 구축한 BISS (Book Information Service System)를 통해 관심분야의 도서정보를 실시간으로 제공받으실 수 있습니다.



BISAC 분류별  
도서정보 제공



고객맞춤형  
메일링 서비스



도서구입  
전 과정 지원





# 사업영역 도서유통

<http://book.kstudy.com>



한국학술정보(주)는 해외도서를 POD(Print-on-Demand)로 직접 제작할 뿐만 아니라, 고객 만족을 위해 다양한 도서를 해외로부터 수입하여 한국에 공급하고 있습니다.

대학교, 서점, 기관 등은 한국학술정보(주)를 통하여 원하시는 해외도서를 보다 빠르고 저렴하게 받아보실 수 있습니다.

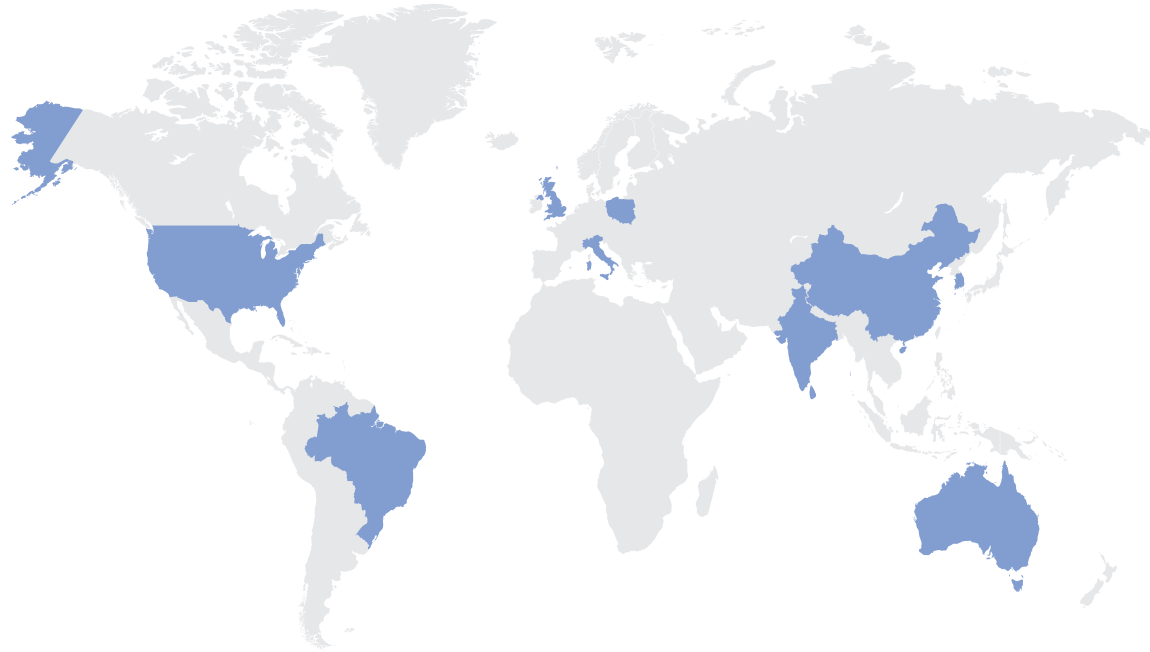


- 다수 유통사 및 출판사와의 협업을 통해 다양한 해외도서 공급 가능
- POD 제작방식을 활용하여 물류비 절감 & 배송시간 단축 가능
- 물류업체와의 협의를 통한 저렴한 배송 가능 (국내 & 해외 배송)
- 고객편의를 위한 배송조회 서비스 제공





## 주요 해외사업 다양한 해외 업체들과의 협력



### INGRAM®

한국학술정보(주)는 세계 최대 인쇄 및 콘텐츠 유통업체인 Ingram Content Group (이하 Ingram)과 파트너십 계약을 체결하여 다양한 해외 도서를 국내에 소개할 수 있게 되었습니다.

이제 세계 우수 출판사들의 도서를 더 빠르고 편리하게 접할 수 있습니다.

Ingram은 출판사들의 매출 향상과 유통비용을 절감하기 위해 각 거점별로 Global Connect Partner(글로벌 커넥트 파트너)를 선정하고 있습니다. 현재 브라질, 독일 등에서 Global Connect Partner가 운영되고 있습니다.

**한국학술정보(주)는  
아시아 지역 최초의 Global Connect Partner입니다.**

#### \* Ingram Content Group

Ingram Content Group은 Cambridge, Oxford, Pearson 그리고 Packt 등을 포함한 전 세계 약 30,000개 출판사와 거래하고 있으며 약 1,200만 종의 도서를 유통하는 글로벌 기업입니다.





## 주요 해외사업 도서 POD



한국학술정보(주)의 POD 기술력 및 노하우는  
해외에서 인정받고 있습니다.

글로벌 출판사들의 다양한 도서 콘텐츠를 한국학술정보(주)의 첨단 POD 생산 솔루션을 통해  
생산하고 있습니다.

POD로 생산된 도서는 아시아, 유럽, 북미지역 등으로 공급되고 있습니다.



출판사



콘텐츠 공급



한국학술정보(주)  
POD 인쇄



아시아, 미주지역  
등으로 유통





## 주요 해외사업 저널 POD



### 한국학술정보(주)는

해외 유명 학회의 저널을 다수 생산하고 있습니다.  
특히, STM(과학, 기술, 의학)은  
한국학술정보(주)의 주력분야입니다.

고품질 인쇄 및 특화된 배송방식을 통해 아시아, 유럽,  
북미지역 등 약 50여 개국, 800개 이상의 기관에  
제공하고 있습니다.





# 03 고객만족을 위한 노력

한국학술정보(주)는  
고객만족을 위해 다양한 맞춤형 서비스를 제공합니다.







# POD 솔루션



## 한국학술정보(주)만의 체계적인 워크플로우

한국학술정보(주)는 고객들에게 맞춤형 서비스를 제공하기 위해서 체계적인 워크플로우를 구축하였습니다.

POD 솔루션을 기반으로 고객들에게 양질의 상품을 빠르고 정확하게 전달하기 위한 다양한 기술을 개발하고 있습니다.

한국학술정보(주)는 고객이 원하는 다양한 인쇄물을 제작할 수 있습니다.



주문부터 배송까지 전 과정에 필요한 다양한 솔루션 보유



# 보유장비 인쇄장비



## 최첨단 인쇄장비

한국학술정보(주)는 약 40여 대 이상의 디지털 인쇄기 및 플로터, 오프셋 인쇄기를 통해 고객들에게 양질의 상품을 제공하고 있습니다.



## DigitalPress

제조사	모델명	대수
HP	Indigo Press 7900	1
	Indigo Press 7600	1
	Indigo Press 7500	1
	Indigo Press 7250	2
	Indigo Press 7200	2
	Indigo Press 7000	2
	Indigo Press 5000 & 5500	4
RICOH	C7100SX	2
Cannon	DreamLabo 5000	2
Oce	VarioPrint® 6250	4
	VarioPrint® 2110 Titanium	2
	CPS900 Platinum	2
Xerox	iGen3™	3
	Nuvera 288	6
	DocuColor™ 6060 Digital Color Press	1
	DocuTech™ 6180 Production Publisher and Power Plus Series	8

## Plotter

제조사	모델명	대수
HP	Designjet Z6200	1
	HP Latex 570 Printer	1
	Designjet L25500	1
Canon	Cannon iPF8410	1

## Offset Press

제조사	모델명	대수
Komori	LITHRONE G40(GL-440)	1
Basys	CTP-860xDS13	4
RMGT	1050TP	4
RMGT	1060ST-5	1





## 보유장비 인쇄장비



HP Indigo 7600



HP Indigo W7250





## 보유장비 인쇄장비



Ricoh C7100SX



Canon DreamLabo 5000







## 보유장비 인쇄장비



RMGT 1050TP



Komori LITHRONE G40(GL-440)





## 보유장비 후가공 장비



구분	제조사	모델명	대수
PUR 제본기	Duplo	DPB - 500PUR	1
	WE	WE-PUR	3
제본기	Yoshino	121c-26	1
	Duplo	DPB-500	2
	Horizon	BQ-470	2
		BQ-450	1
		BQ-270	1
		BQ-260	1
		SB-07	1
와이어 제본기	Horizon	SPF-7, SPF-20	4
링 제본기	Shinheung	SHT-380T	1
중철 제본기	MUELLER-MARTINI	Prima	1
	Duplo	DSF-5000	1
사철 제본기	Meccanotecnica	UNIVERSE SEWING	1
정합기	Horizon	ST-60 + SAC150x4	5
		ST-60 + SAC100x5	1
		ST-40 + VAC1000x4	1
오리꼬미	DONGWOO	430T	1
종이추림기	KUDO IRON WORKS	MJC-14 1000	1





## 보유장비 후가공 장비



구분	제조사	모델명	대수
접지기	HELDELBERG	TD66/644 RD SKP66D	1
		KD78/6KTL PD VSA86D VFZ	1
		KD66/4KL RD SAK66	1
		TD66/642 RD SAK66D	1
	Stahl	KD78/4KZ PD SBP46D VFZ	1
		TD66/444 RD SKP66D	1
		TD78/442 PD SBP46D	1
	Horizo	AFC-566FKT	1
		AFC-544AKT	1
	Duplo	DF-1000	1
적재 및 이송기	Yoshino	Stacker with Conveyors	1
접지물 검사장치		Trident Ver.5-4Ch	1



## 보유장비 후가공 장비



구분	제조사	모델명	대수
라미네이팅	GMP	EUROLAM HYBRID-540	1
		PROTOPIC AUTO-540	3
		PROTOPIC ECO-520	1
		EUROLAM-520	1
	지성기계공업	JS-GREEN 102	1
UV 코팅	Kisun	KDC-24R2T	1
재단기	Yoshino	Automatic Three-Knife Trimmer-300	1
	Dae-Ho	DYM I -cutter	1
		DYM II -cutter	1
		DYC-720	1
	Horizon	APC-T61	1
		APC-66D	1
	Dae Jung	Hercules	1
	GW	삼방 재단기	1
레이저 재단기	WE	-	1
슬리터	Duplo	DC-645	1





# 배송서비스



## 빠르고 안전한 배송 노하우

한국학술정보(주)는 모든 상품들이 안전하게 전달될 수 있도록 생산부터 배송까지 전 과정을 모니터링하고 있습니다.  
더불어 세계적인 물류운송 기업 DHL과의 협업으로 저렴하고 빠르게 배송합니다.

## 모니터링 시스템

주문접수부터 배송까지 모든 과정을 모니터링



## DHL 배송서비스





# 정보보안



## 보안을 위한 끊임없는 노력

콘텐츠 보안에 대한 중요성은 점점 높아지고 있습니다.

한국학술정보(주)는 저작권 보호 및 정보 유출 방지를 위한 시스템을 구축하여 국내외 학회 및 저자의 콘텐츠를 안전하게 관리하고 있습니다.

독립 서버를 운영, 전담 작업자 고용, 보안문서 작성 등과 같은 다양한 정보유출 예방 시스템을 구축·운용하여 정보보안에 최선을 다하고 있습니다.

한국학술정보(주)에서 생산하는 모든 콘텐츠는  
전문보안공정을 통해 이루어집니다.



독립 서버를 운영



전담 작업자 고용



보안문서 작성

## 04 비전

글로벌 기업으로 성장하기 위한  
한국학술정보(주)의 노력은 멈추지 않고 있습니다.







# 비전



## 성장을 위한 다양한 투자

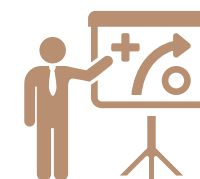
한국학술정보(주)는 신사옥 건립, 선진화된 인쇄 및 IT 장비 도입, 인적자원 양성 등을 통해 더 큰 성장을 준비하고 있습니다.  
아시아를 넘어 글로벌 기업으로 성장하기 위한 한국학술정보(주)의 미래 설계는 계속되고 있습니다.



제3사옥 건축



최신의 장비 도입



인적자원 양성





**KSI**

*Korean Studies Information Co., Ltd.*