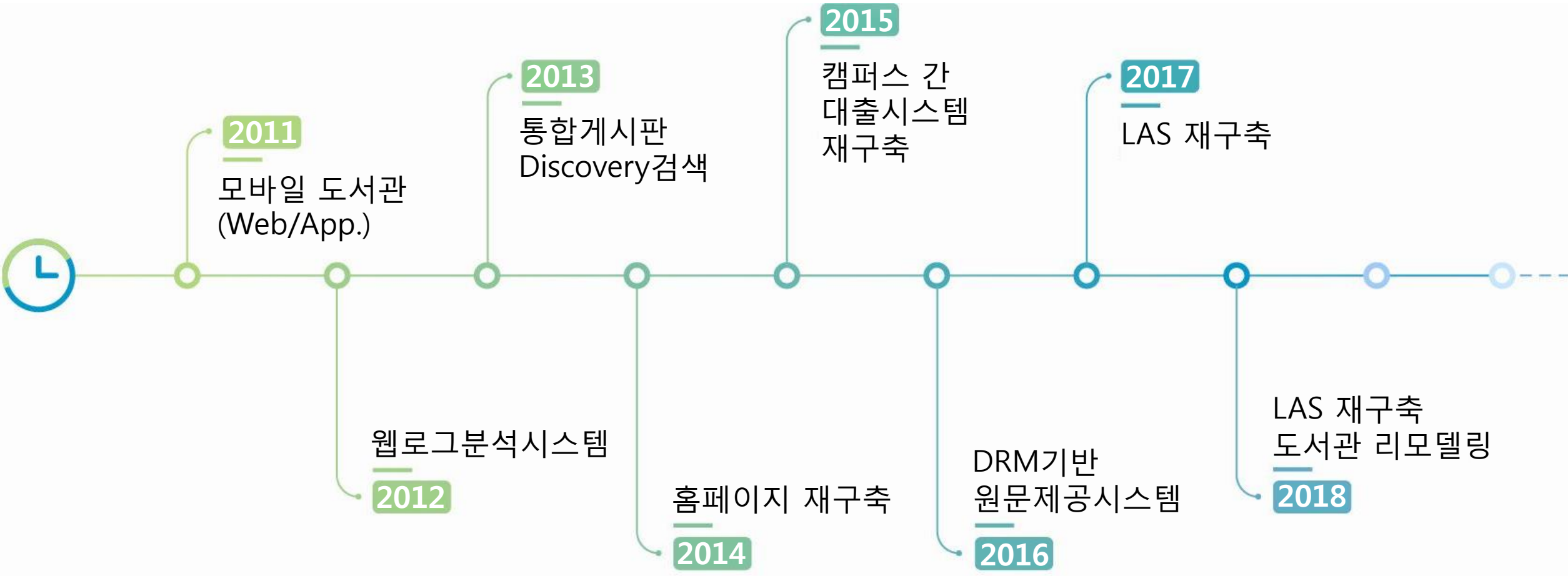


# **내일부터 전산 업무를 담당하라고요?**

## **- 개발자와 막힘 없이 대화하기 -**

**2018. 08. 31.**









Google



VS



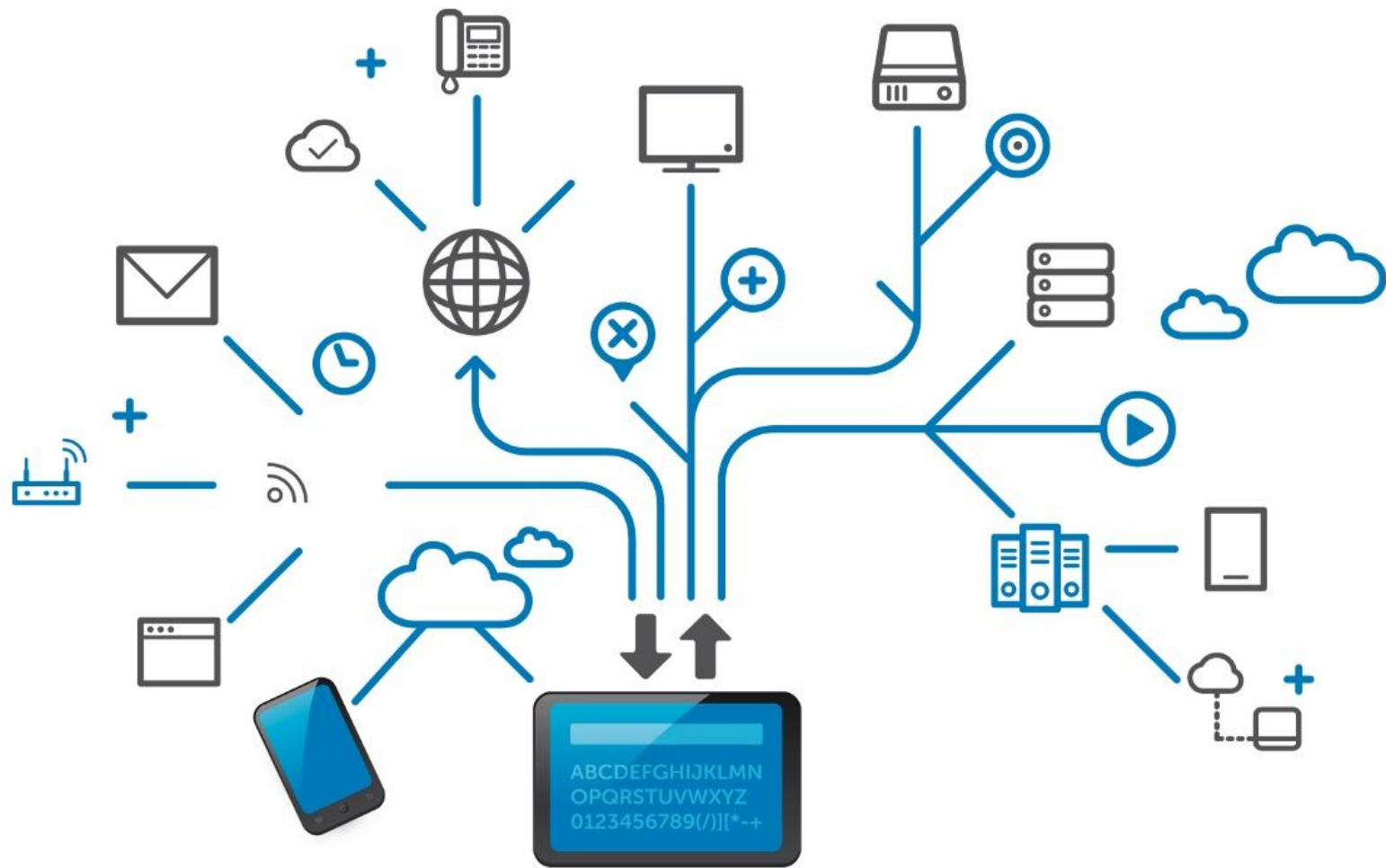
# 인쇄자료 미포함

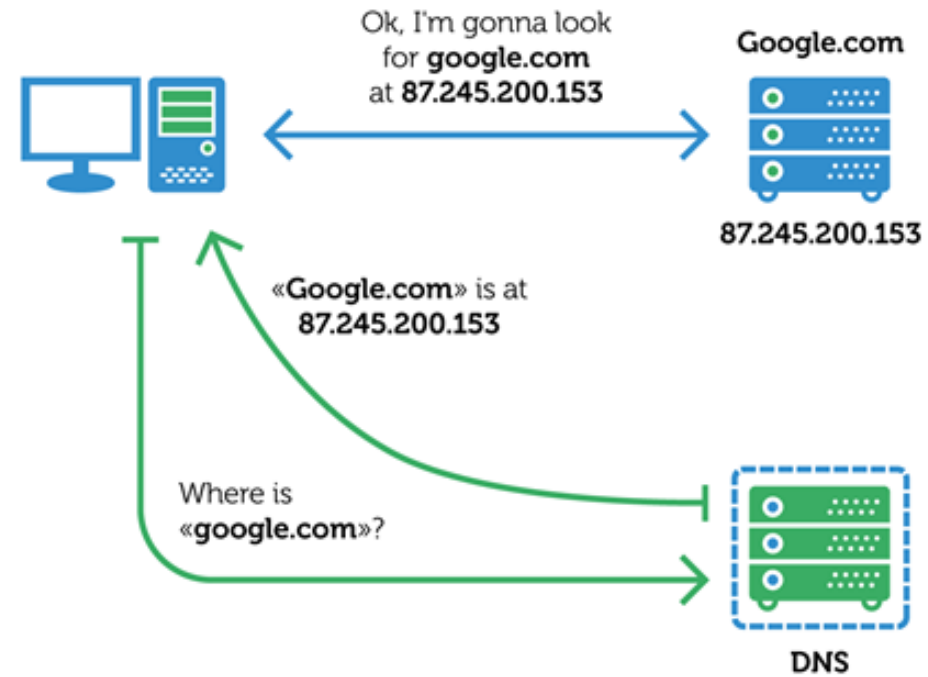


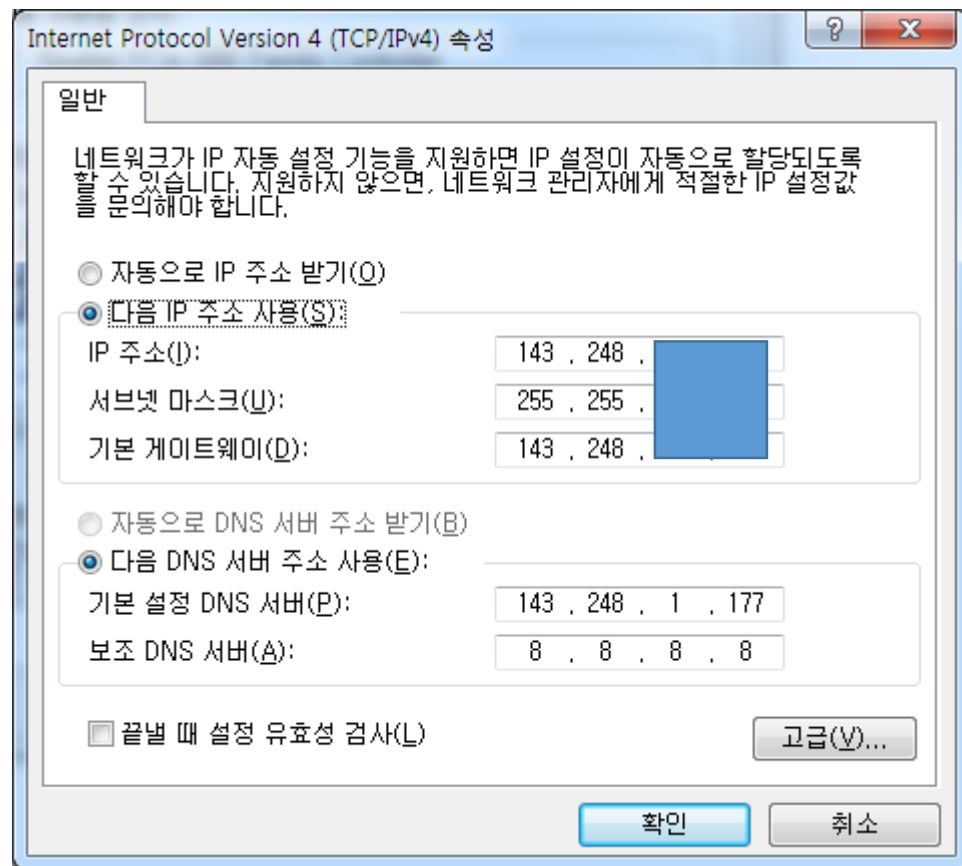
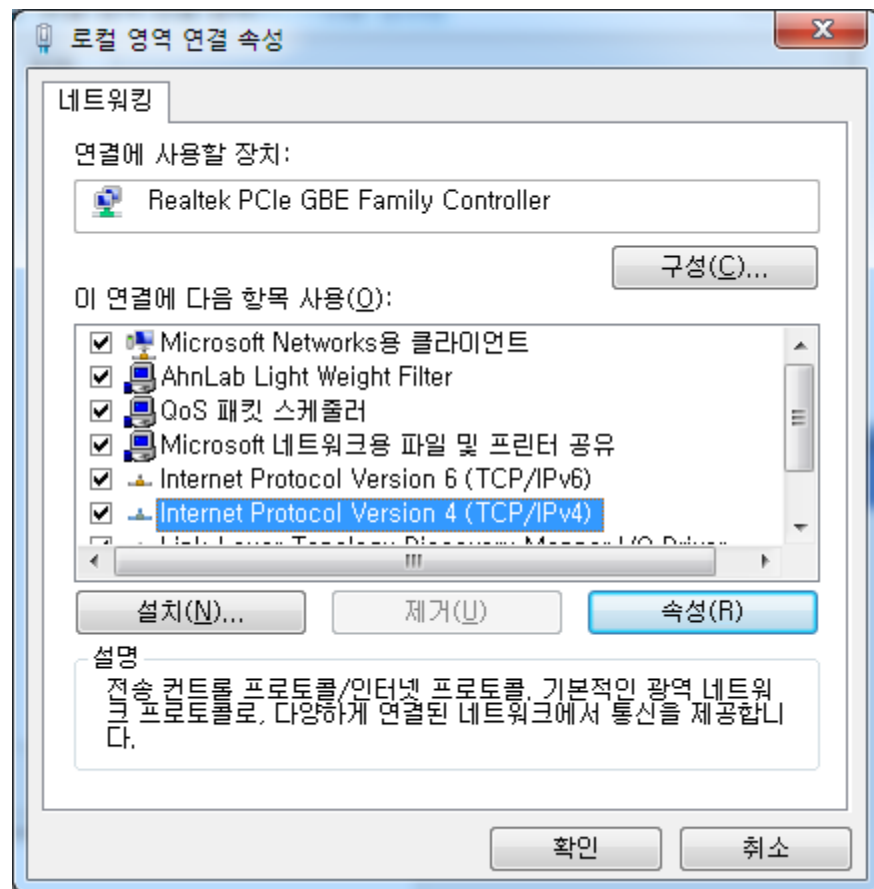
인쇄자료 미포함

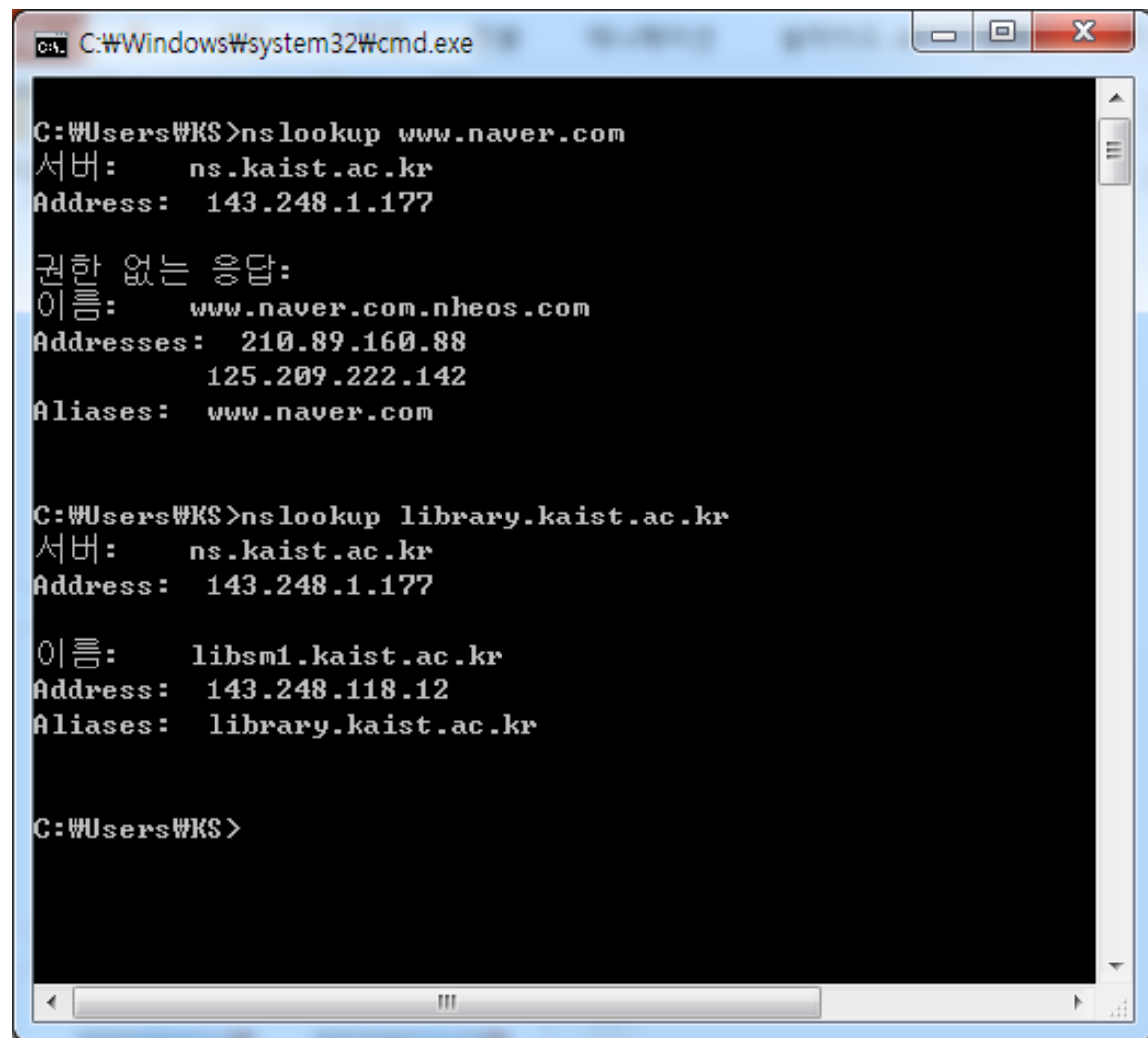
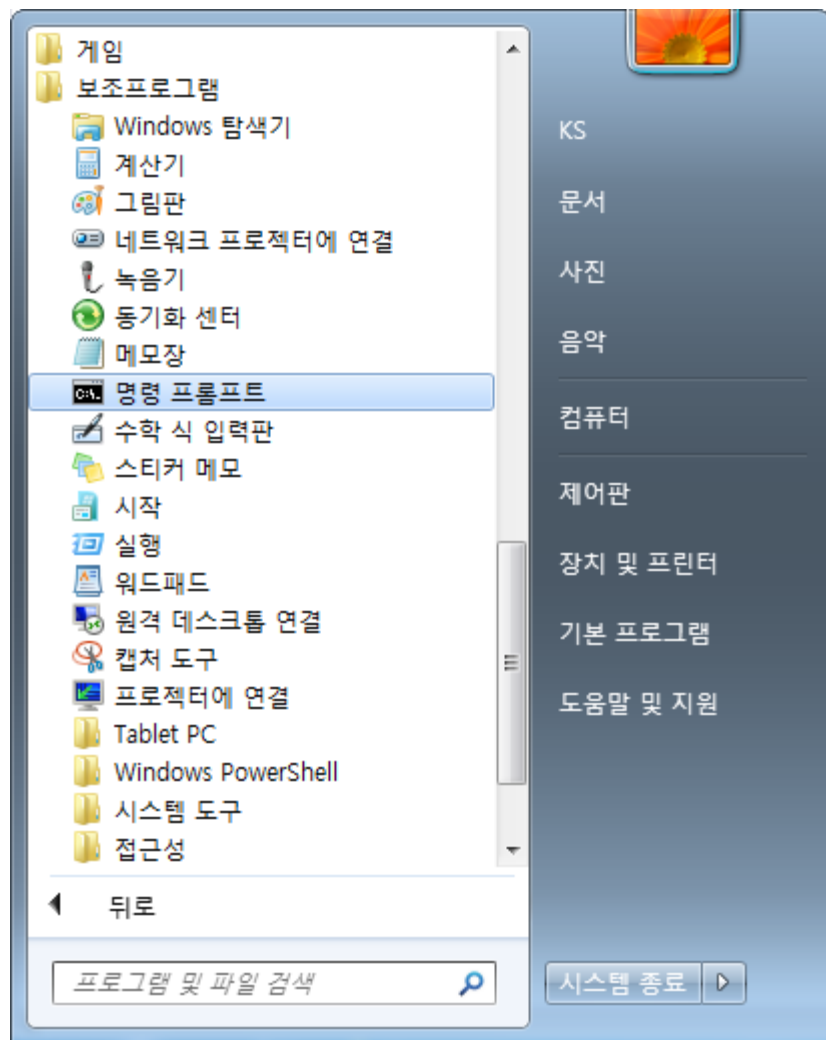


# 인쇄자료 미포함

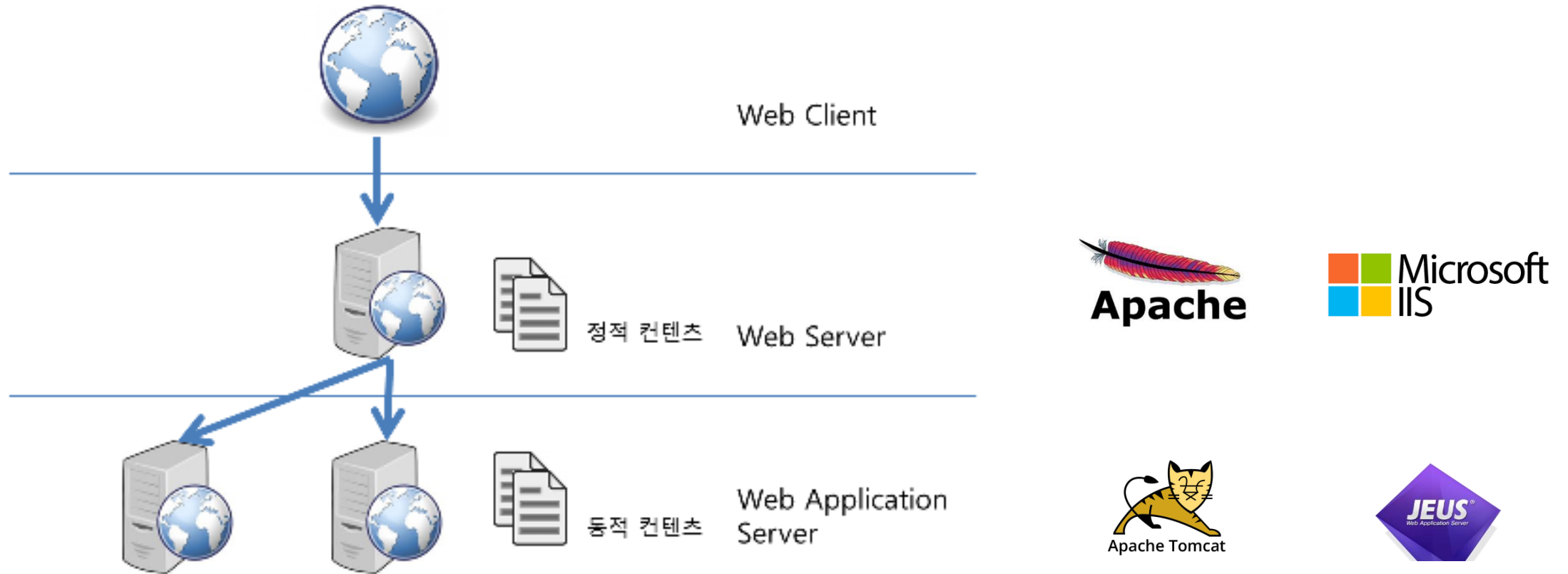


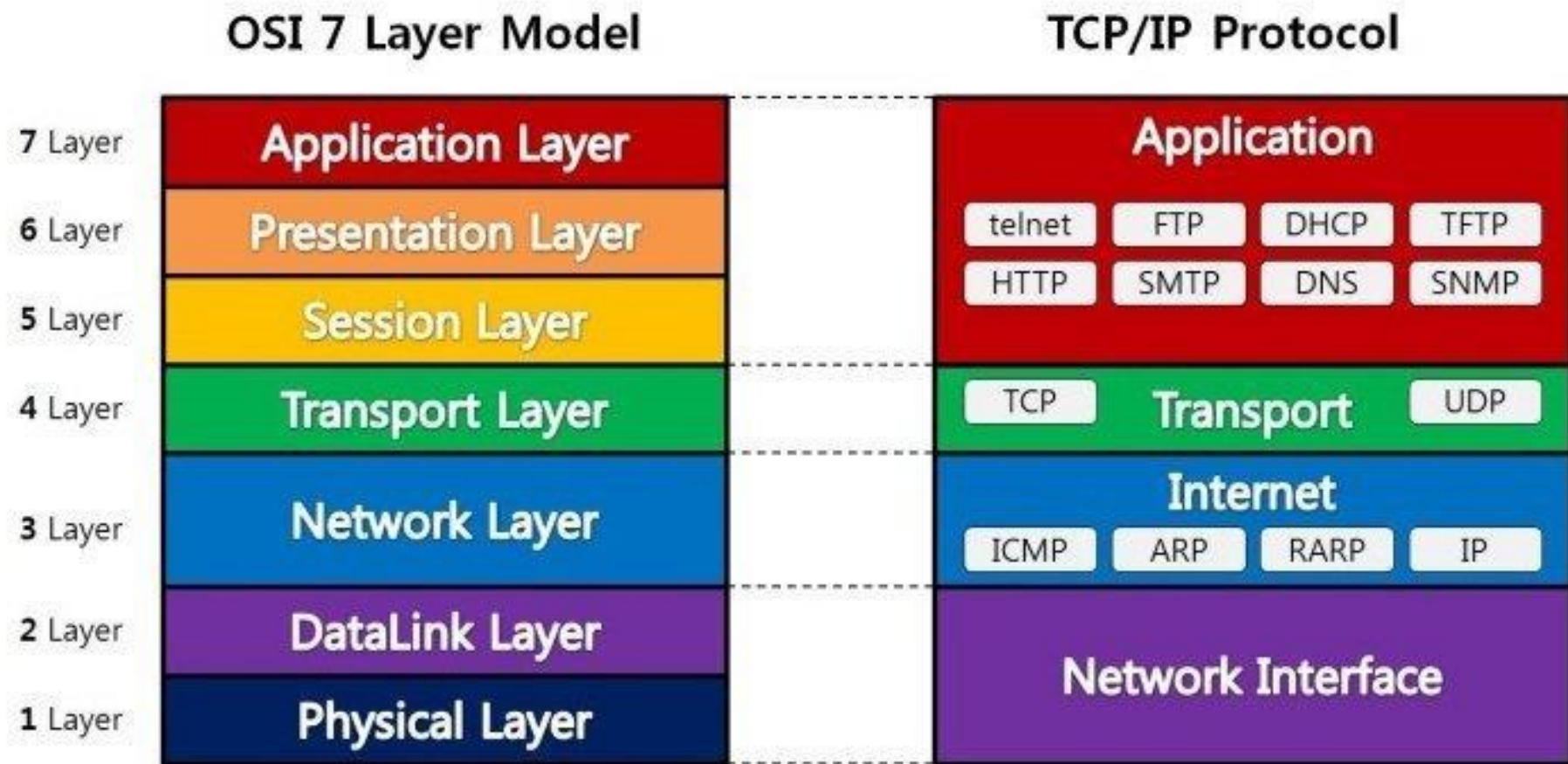




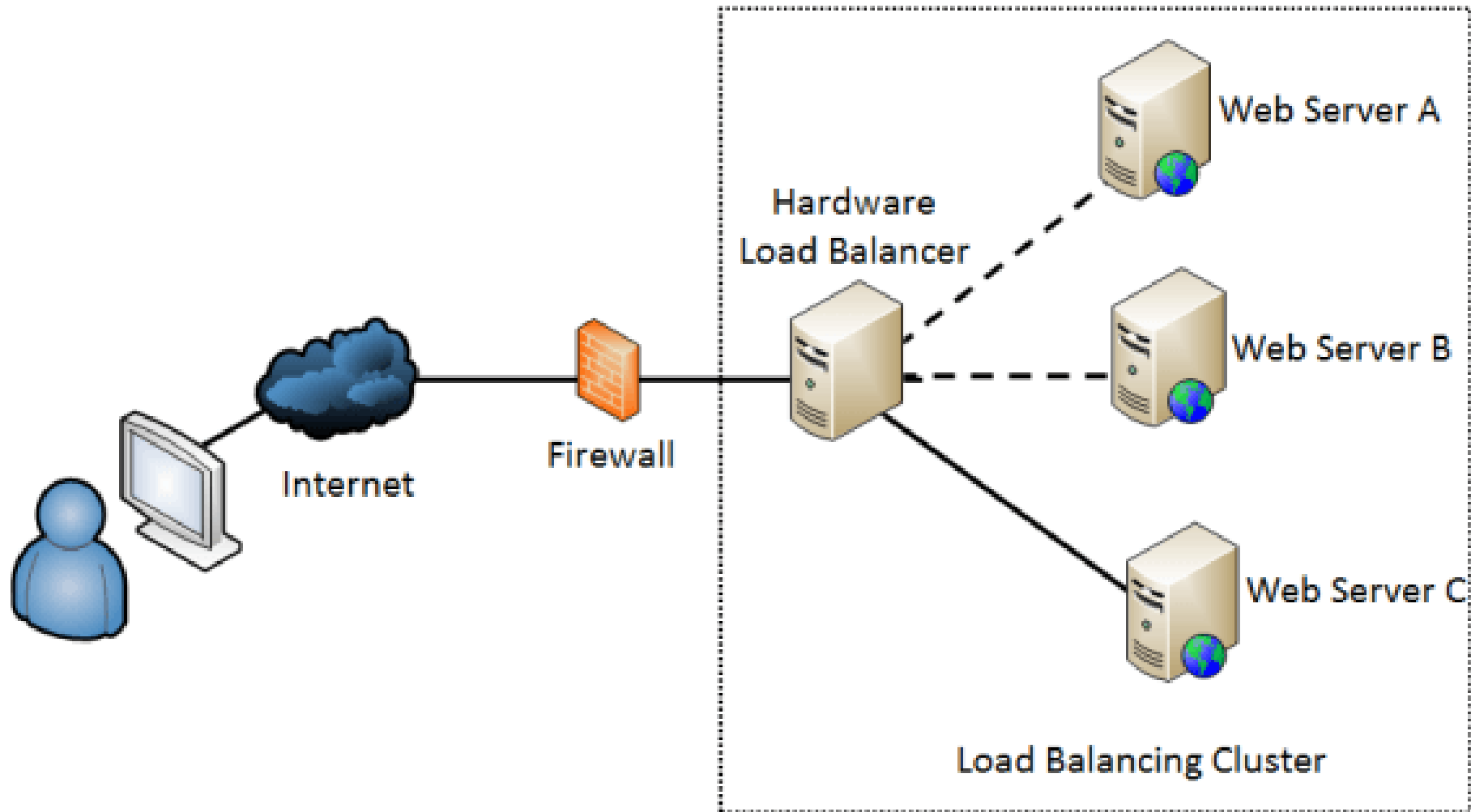


# 인쇄자료 미포함

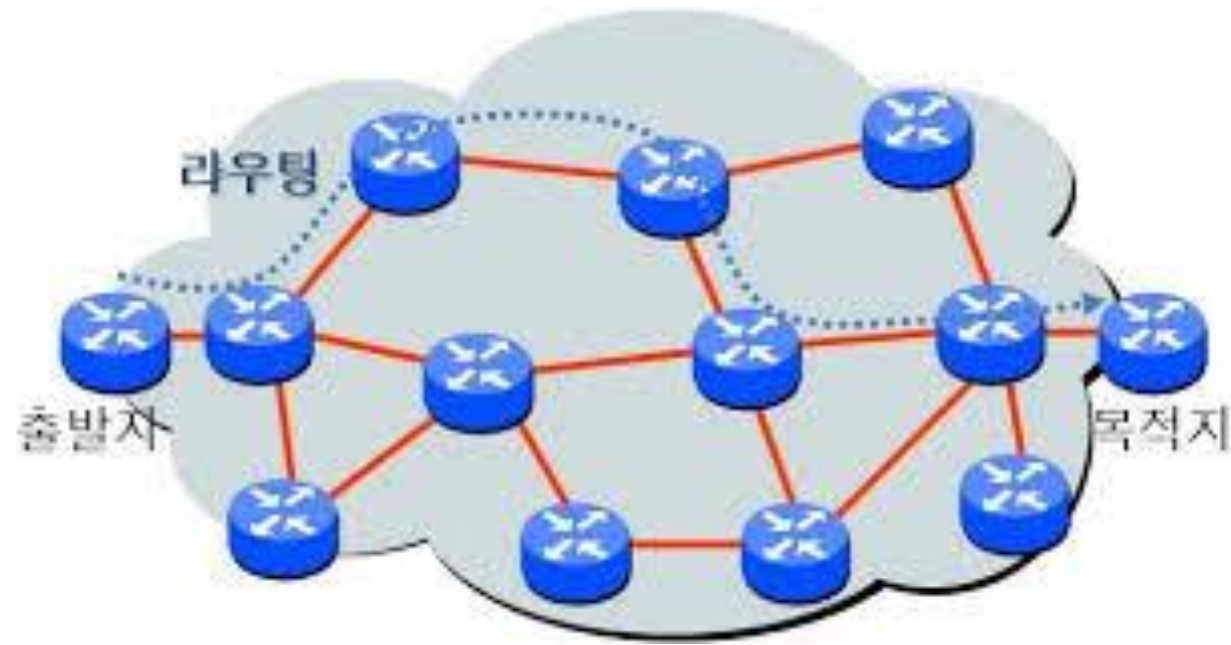








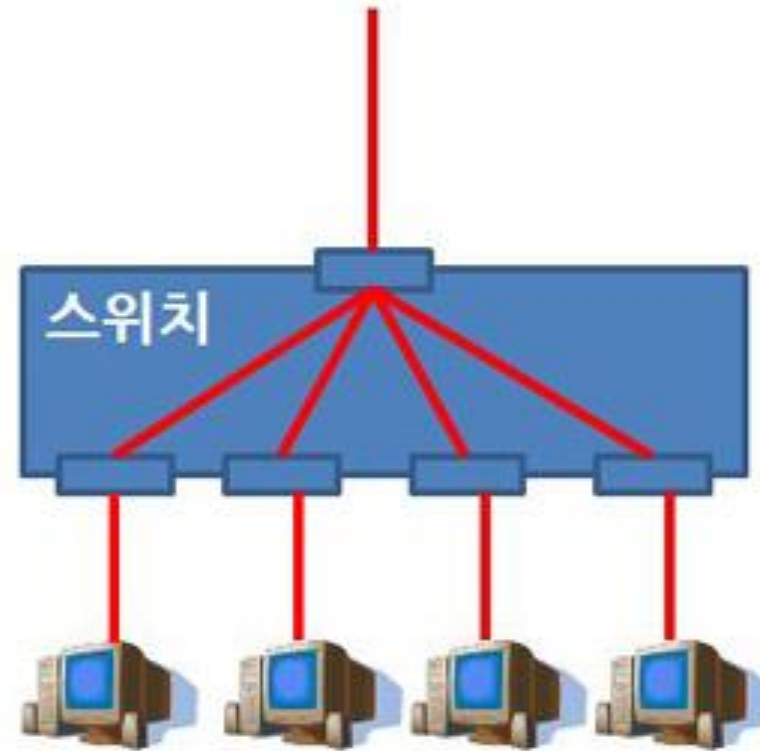
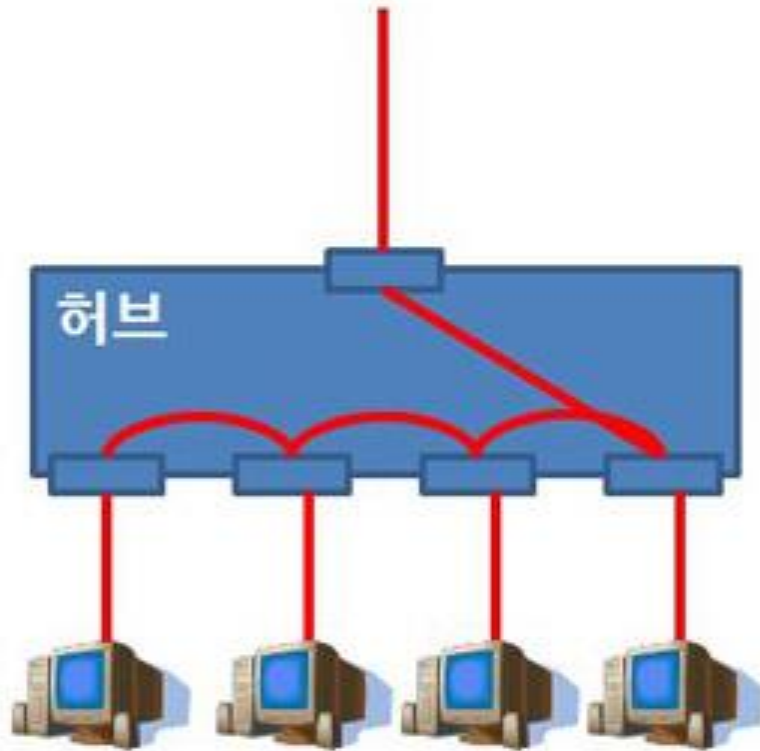
로드 밸런싱 : 어느 한 회선이 다운되더라도 다른 회선으로 서비스를 계속하기 위한 것

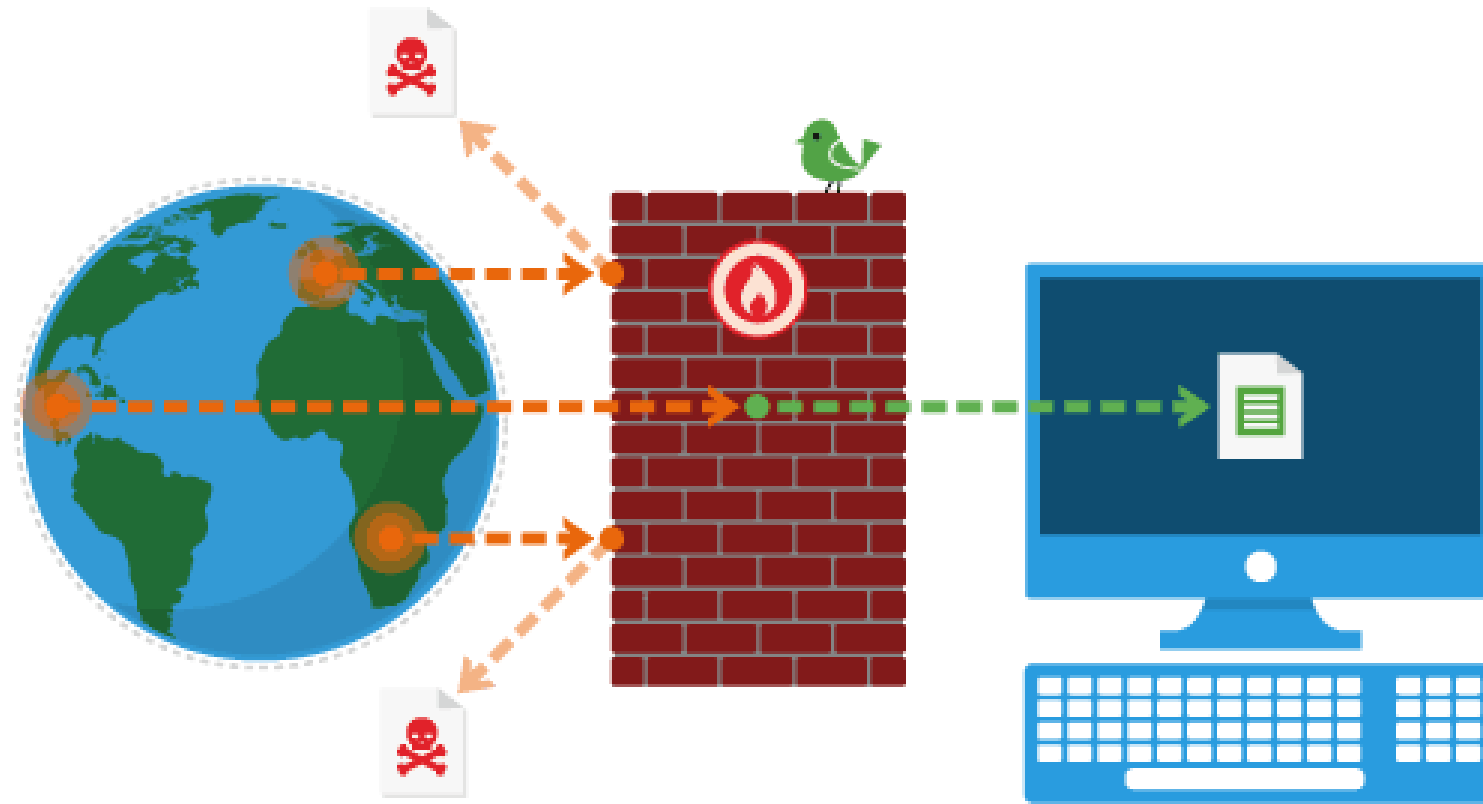


라우팅 : 한 지점에서 다른 지점으로 패킷을 전송 할 수 있는 경로가 많을 때 가장 최적의 경로를 선택하는 기능



스위칭 : 물리적인 링크 간의 일시적인 연결





# 인쇄자료 미포함

포트	프로토콜/서비스
21	FTP
22	SSH
23	TELNET
80	HTTP
443	HTTPS
3389	원격데스크톱

포트	프로토콜/서비스
1433	MSSQL
1521	ORACLE
3306	MySQL

인쇄자료 미포함



고양이에게  
말하...





너와 나의

연결고리



## Open Application Programming Interface

누구나 사용할 수 있도록 공개된 API로  
응용 프로그램에서 사용할 수 있도록  
운영 체제나 프로그래밍 언어가 제공하는 기능을  
제어할 수 있게 만든 인터페이스

인쇄자료 미포함

인쇄자료 미포함

### GET 방식

요청 URL에 파라미터를 붙여서 전송

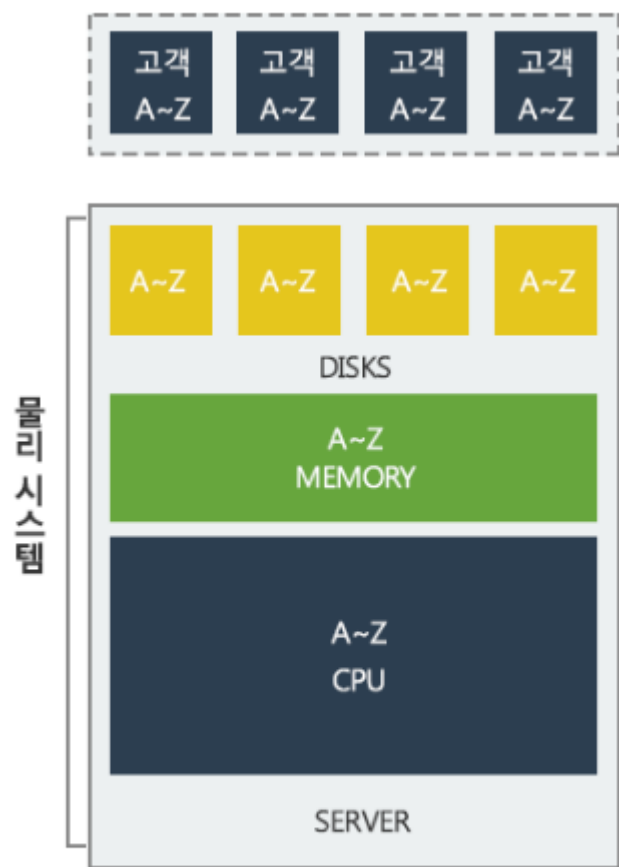
### POST 방식

데이터 영역을 이용해서 파라미터를 전송

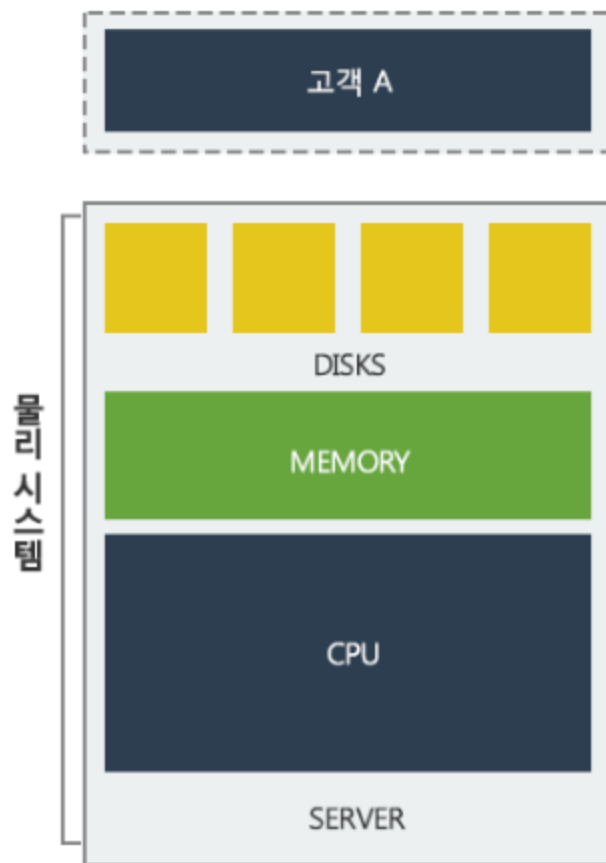


인쇄자료 미포함

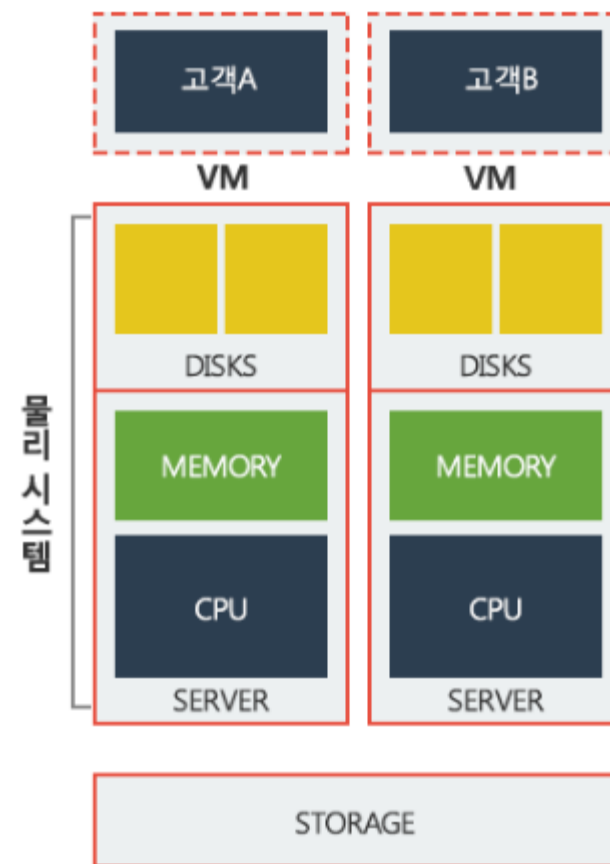
	웹호스팅	서버호스팅	클라우드
이용 방식	호스팅 업체의 서버 중 일부(공간)만 임대하여 사용	호스팅 업체의 물리 서버를 단독으로 임대/구매하여 사용 서버 운영에 필요한 인프라와 기술력까지 제공받음	호스팅 업체의 가상 서버를 단독으로 사용 단 몇 분만에 서버 생성 후 바로 사용
장점	서버 및 인프라 구축 필요 없음 가격 저렴	서버 관리에 대한 직접 권한을 갖고, 서버의 모든 자원 활용 가능 서버 단독 사용으로 웹호스팅과 비교해 보안상 유리	서버 관리에 대한 직접 권한을 가짐 사용자가 필요할 때 자유롭게 서버 확장/축소 가능 서버호스팅과 비교해 서버 스펙도 마음대로 조절 가능 이용한 만큼만 과금하는 후불제로 매우 경제적인
단점	단독 서버 사용자에 비해 자원 사용량이 제한되고, 서버 관리 권한이 없음	초기 구축에 시간과 비용이 꽤 소요 가격은 웹호스팅/클라우드에 비해 비쌈	하나의 프로그램에 이상이 생기면, 연결된 다른 프로그램도 영향을 받음 → 이중화 및 백업으로 커버 가능
주 사용자	회사 홈페이지, 커뮤니티, 블로그 등 소규모 웹사이트 운영에 주로 사용	ERP, 회사 인트라넷, 대형 쇼핑몰 등 고정적으로 대용량 트래픽과 DB가 많이 소요되고, 보안이 중요한 곳에서 주로 사용	게임/일시적이벤트/개발테스트 등 접속자가 갑자기 늘었다 줄었다 하는 유동적 서비스를 운영할 때 주로 사용 스타트업에게 인기



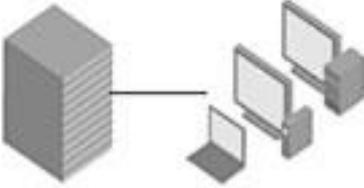
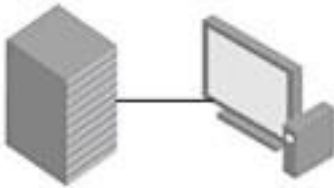

웹호스팅



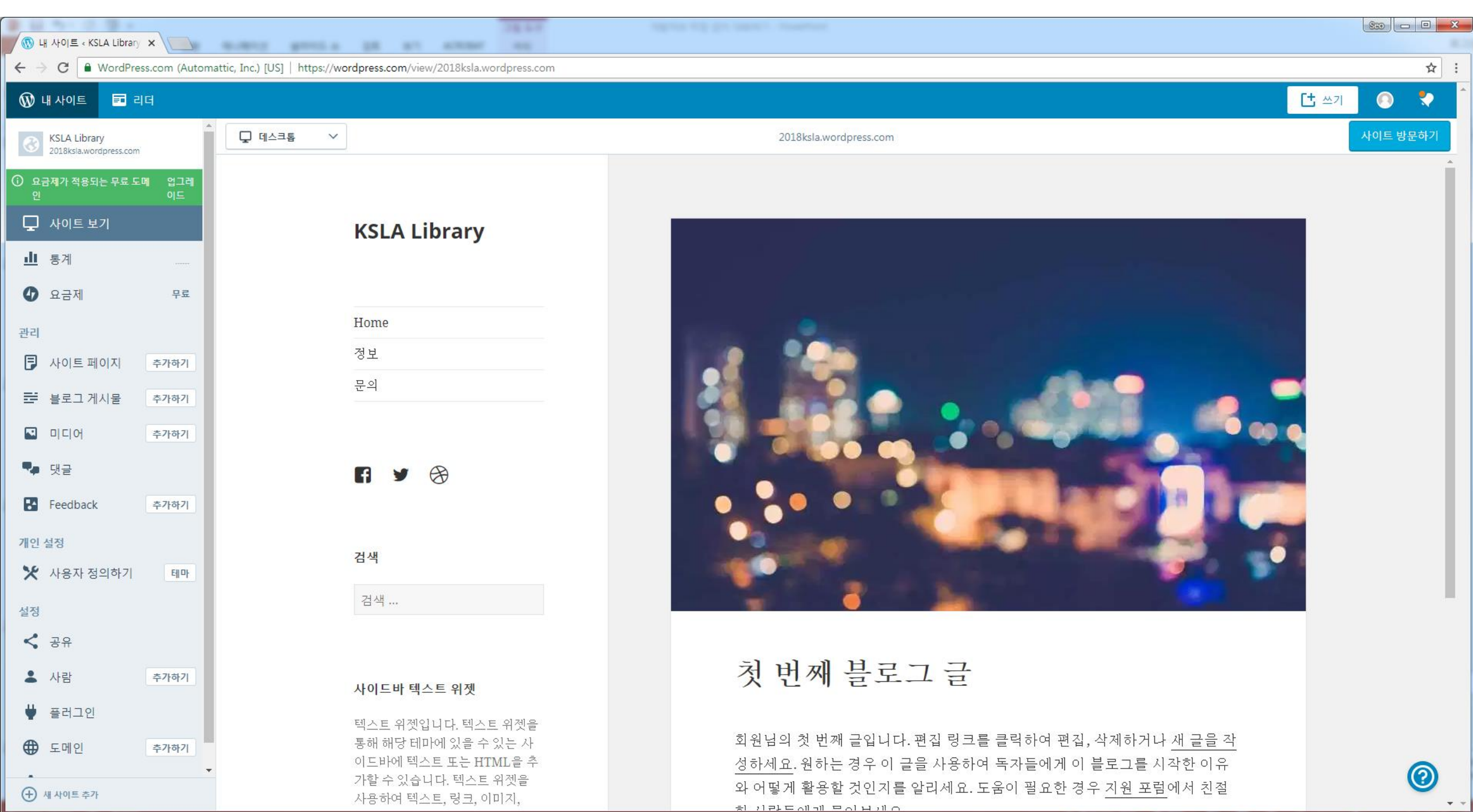
서버호스팅



VPS호스팅/클라우드

	Thin Client	VP200 Zero Client	PC
			
OS Restricted	Yes	No	Yes
Drivers	Yes	No	Yes
CPU	Low Power CPU	No CPU	Yes
Control Response	Slow	Fast	Fast
Graphics Performance	Poor	Great	Great
Applications	Limited	Great	Great
USB Device Support	Limited	Great	Great
User Experience	Frustrated	Like PC	Like PC
Security	Store some data on the desktop client	No data on the client	Store data on the PC
Viruses and Spyware	Yes	No	Yes
Client IT Management	Heavy	No	Heavy
Green Requirement	High power consumption / High Noise	Ultra-Low power consumption / Noiseless	High power consumption / High Noise
Ideal user type	Task	Task, Knowledge	Task, Knowledge











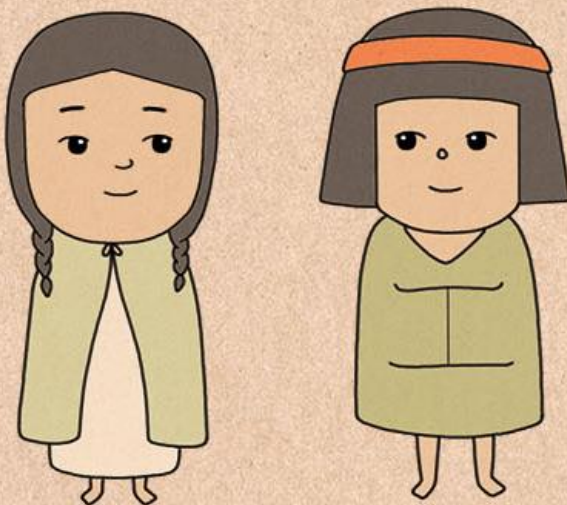


## COOKIE 쿠키

사용자가 웹 사이트를 처음 방문할 때 웹 사이트에서  
사용자 컴퓨터의 하드 디스크에 저장해 놓는 작은 파일

마밀라피나타파이  
(Mamihlapinatapai, Mamihlapinatapei)

티에라델푸에고 제도의 야간어어에서유래한 단어이다.  
기네스 세계기록에 "가장 뜻이 긴 단어"이자  
가장 번역이 어려운 단어로 등록되어 있다.



뜻을 해석하자면 '서로에게 필요하지만  
내가 먼저 하고 싶지 않은 어떠한 것에 대해  
상대방이 먼저 해줄기를 바라는, 두 사람  
사이에서 오가는 눈빛'이라고 할 수 있다.



사업계획서 → 제안요청서 → 보안성 검토/사업기간산정위원회 승인 → 내부결재  
→ (공고) → 제안요청설명회 → 제안평가회 → 계약체결



사업 시작 → 착수보고 → 분석(요구사항정의) → 설계 → 구축  
→ 테스트 → 완료보고 → 운영(시스템 오픈) → 사업 완료 → 유지보수



SW사업정보(<https://www.spir.kr>)

유사사업검색

사업대가 추정


적정사업기간 추정



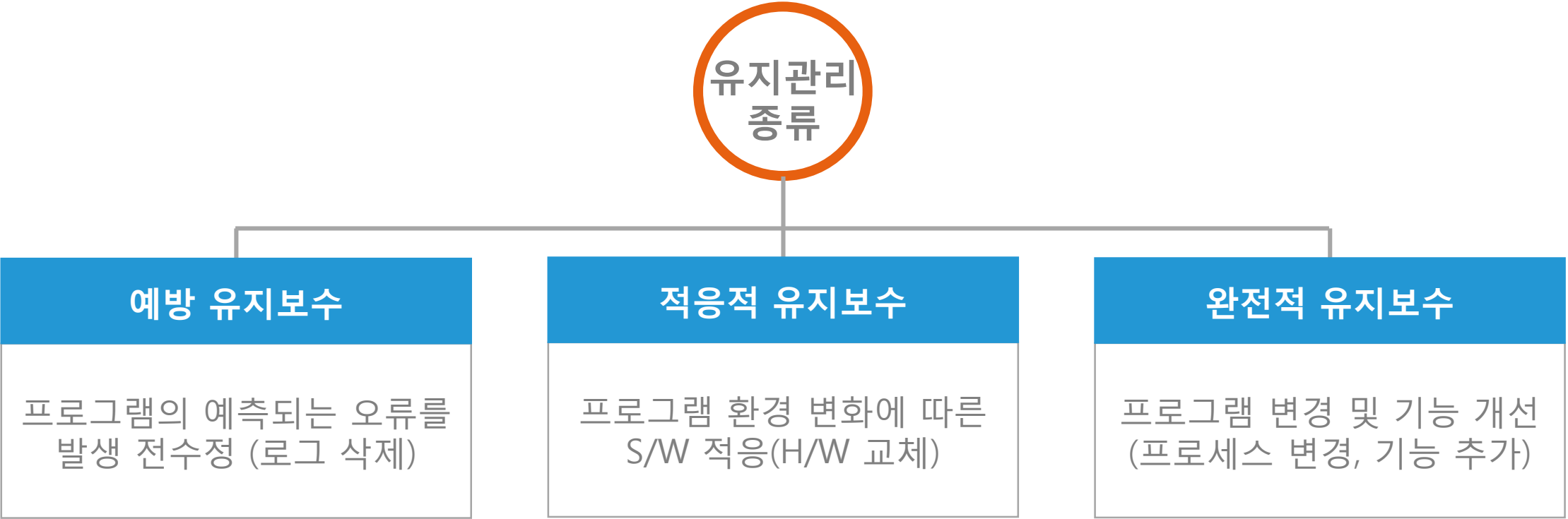
한국소프트웨어사업협회(<https://www.sw.or.kr/>)


SW사업 대가산정 가이드 → 3.2 SW사업 구현단계 대가산정 → 기능점수에 의한 소프트웨어 개발비


시스템을 실제 업무처리에 적용하여 활용하는 단계. 시스템 운영과 동시에 유지관리 시작.


 **하자보수**  
소프트웨어에 잠재되어 있는 오류와 설계 결함의 원인을 찾아 제거 하는 것(최대 1년 무상)


 **유지관리**  
기능 향상, 운영 환경 변화에 따른 대응, 장애처리, 예방지원 등 성능 개선을 위해 실시 하는 것(유상)



 소프트웨어 개발 사업의 적정 사업기간 산정  
소프트웨어사업 관리감독에 관한 일반기준(과학기술정보통신부고시 제2018-8호) 제6조

 소프트웨어 사업 정보 제출  
소프트웨어사업 진흥법(법률 제14839호) 제22조

 전자정부 사전협의를  
중앙행정기관 전자정부사업 사전협의를 지침(행정안전부예규 제1호)

 보안성 검토  
기관 자체, 과학기술정보통신부, 국가정보원

# Thank You

[kamamovie@kaist.ac.kr](mailto:kamamovie@kaist.ac.kr)