

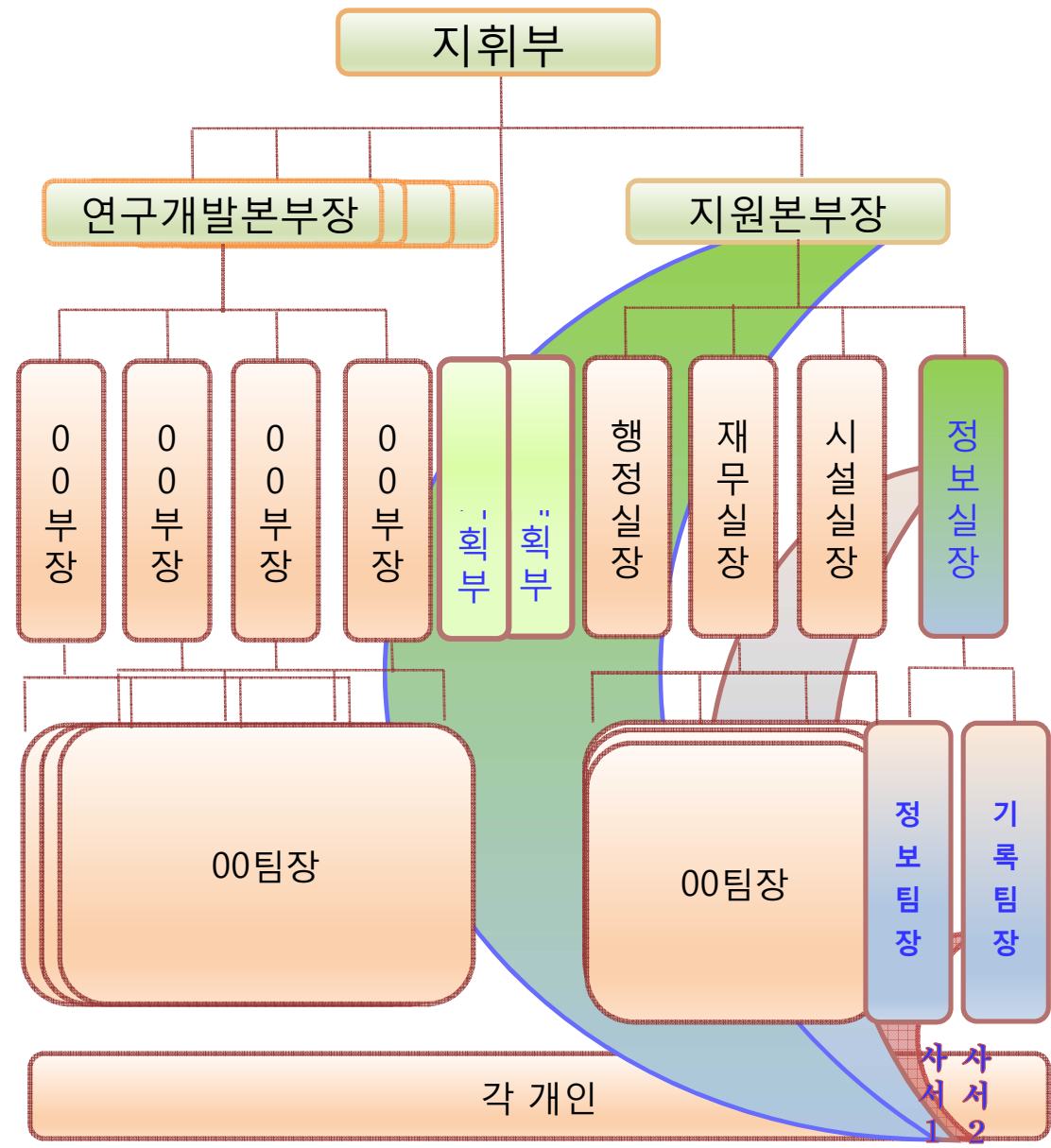


전문도서관 사서의 리더쉽

'17. 6. 29

국방과학연구소
기술정보실장 김종환

사서가 발휘하는 리더십의 영향력



전문도서관 사서에게 요구되는 리더쉽

1. 연구소 구성원들간의 경쟁력

- 각 사서는 타 부서원들과, 정보관리 부서장은 타 부서장들과의 경쟁에서
- 능력을 인정받아야, **비중 있는 업무를 수행하는 중심부서로**
- ADD: 전사적 기술정보관리(연구개발 노하우 관리, 종료사업 산출물관리)

2. 연구소의 주인이라는 의식

- **적극적인 정보관리자로**(수동적인 사서?)
- **정보관리 관련 모든 결정은 사서가 주관 혹은 참여라도 해야**(칼자루를 잡아야)
- ADD: 정보화 심의위원회 위원, 연구개발 노하우 평가위원, 승급심사 위원, 징계위원회 위원

3. 연구소 구성원들과의 소통

- **상위 관리자는 목표의 실현을 돕는 최고 조력자**: 수시 세뇌(?) 소통으로 분신화
- 연구소원들에게는 수시로 정보를 제공(살아있음을 보여야)
- ADD 지휘부 소통: 본부장 이상 보고 2016년도 45회
- ADD 소원과의 소통: Jane's 최신 기술정보, 최신 이슈 리포트

4. 전문도서관 사서는 자신 및 소속조직의 앞길을 스스로 개척

- 관련 교수, 학회/협회 등은 간접 조력자이므로 너무 의지하지 말고
- 사서 스스로 **一當百의 정신으로**

ADD 기술정보실의 미래 리더

2014년



주니어보드 의장
무내미 편집위원

2015년



기록관리
만사 OK!!

2016년



정보공개+비밀
모두 내 손에



연구소 데이터는
모두 내 것?

2017년: 2명 선발 중